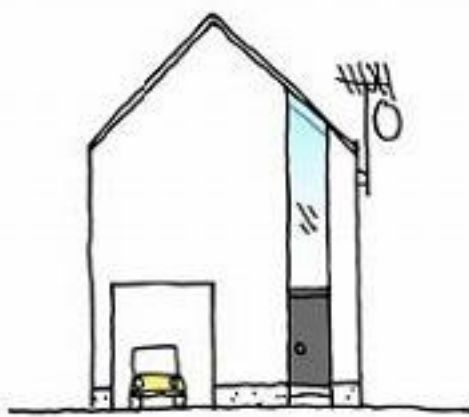


【外壁の塗替え時期の チェック方法】



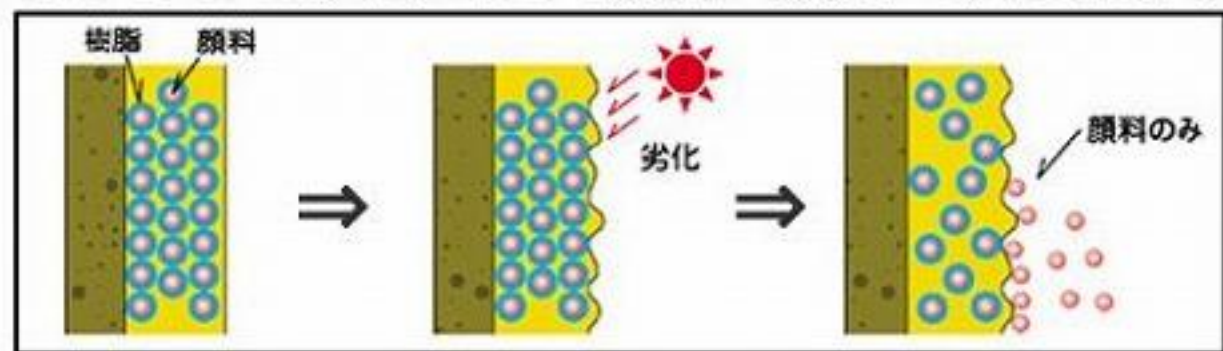
大切なお住まいを印象付ける上で重要な役割を果たしている外壁。

その大事な外壁にこんな症状でいませんか？

ある朝、玄関を出て靴をキチンと履くために何気なく外壁に手をついたら手が真っ白に!!



これはチョーキングといわれ、長い間、雨・太陽熱にさらされて劣化により塗膜が粉状になる現象です。



このような状態になってしまうと、虫菌と同じで悪くなることはあっても良くなることはありません！
チョーキングは塗替えのサインとも言われていますので、是非一度チェックしてみはいかがでしょうか？




湘南地域で年間180棟の完工実績
高気密・高断熱・健康住宅の
株式会社 **田辺工務店**

一級建築士事務所

営業担当:田辺大輔 201202-016

T251-0861 神奈川県藤沢市大庭6964

☎ **0466-81-6316**

 **0120-147-145**

<http://www.tanabe-koumuten.co.jp/>

info@tanabe-koumuten.co.jp